



THE
PEAK NAMBA

ザ・ピーク なんば

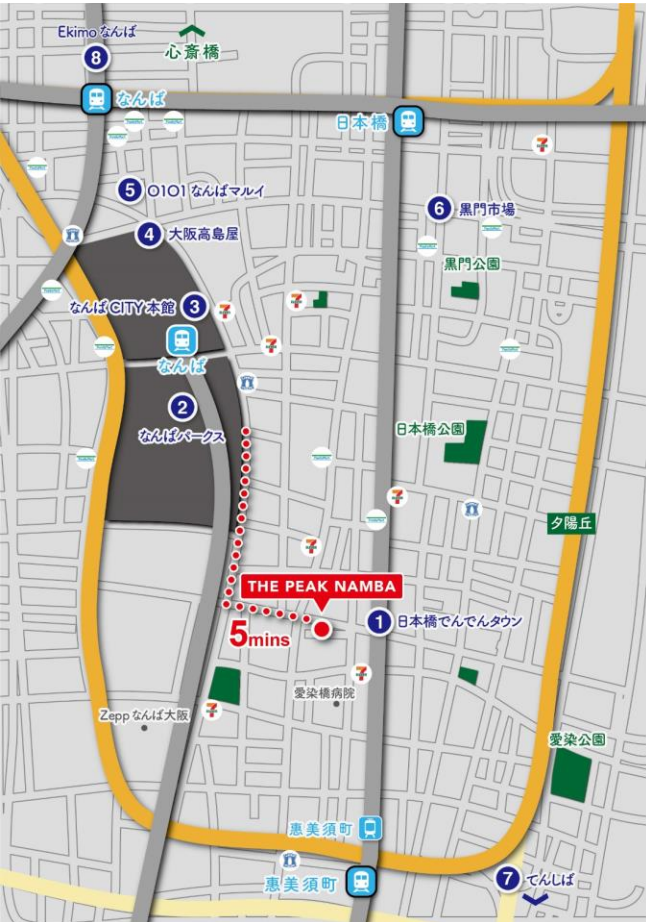


NAMBA PARKS

なんばパークス

施設全体として、「緑との共存」を大きなテーマとしており、3階から上のフロアには段丘状の屋上公園「パークスガーデン」が設けられている。約7万株の植物の緑が植えられ、都心で自然を楽しめ、ビジネス、レジャー、そしてエンターテインメントを組み合わせたランドマーク的な建物。南海電鉄難波駅に隣接し、関西国際空港に直結しています。





1 日本橋でんでんタウン
DENDEN TOWN WALK 2 MINS



2 なんばパークス
NAMBA PARKS WALK 5 MINS



3 なんばCity本館
NAMBA CITY NANKAI WALK 10 MINS



5 O101 なんばマルイ
O101 NAMBA MARUI WALK 13 MINS



6 黒門市場
KUROMON ICHIBA MARKET WALK 12 MINS



南海電鉄なんば駅
NANKAI NAMBA EKI WALK 6 MINS



4 大阪高島屋
TAKASHIMAYA OSAKA WALK 11 MINS



7 てんしば
TEN-SHIBA WALK 15 MINS



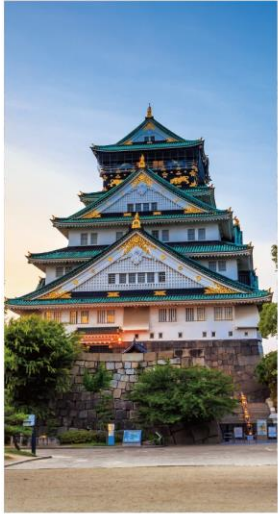
8 Ekimoなんば
EKIMO NORTH NAMBA WALK 16 MINS



天王寺の桜が

茶臼山・河底池の周りや大阪市立美術館前、
天王寺動物園などで多くの桜が咲く。日本一高いビル「あべのハルカス」、
新世界のシンボル「通天閣」も桜と一緒に眺められる。





Osaka Castle
1-1 Osakajo, Chuo-ku, Osaka

大阪城
大阪府大阪市中央区大阪城1-1

「大阪城跡」として国の特別史跡に指定されている。
戦国時代から江戸時代までの日本の歴史を理解するために重要な建物。



Nakanoshima Area
1 Chome-1 Nakanoshima, Kita-ku, Osaka

中之島エリア
大阪府大阪市北区中之島1丁目1

都心のだん心中でありながら、様々な空間が溢れ、高層ビルと明治時代のレトロな建物が立ち並ぶ中之島。春には約4,000株ものバラが満開に。フェリス、そしておしよれなカフェや、コート・スタンドが川沿いに立ち並ぶ。都会的であるが開放的で、気持ちのいいエリア。



Dotonbori / Shinsaibashi-suji
10 Dotonbori, Chuo-ku, Osaka

道頓堀 / 心斎橋筋商店街
大阪府大阪市中央区道頓堀1丁目10

アジアを代表するショッピングエリア、心斎橋。長年愛される老舗百貨店と最新のショップが立ち並び、何度訪れても、新しいエネルギー溢れるエンターテインメントの街。アーケード街には屋根があり、天気に関わらずショッピングを楽しむことができる。



Kuromon
2-chome-4-1 Nipponbashi, Chuo-ku, Osaka

黒門市場
大阪府大阪市中央区日本橋2丁目4-1

プロの料理人ももちろん観光客も連日通うほど新鮮な魚介類から食べ歩きができる。8級グルメが勢ぞろいする黒門市場。市場で新鮮な魚介を手に入れることができ、毎日の料理ももっと楽しみに。



New World
2-chome-1 Ebisuhashi, Naniwa-ku, Osaka

新世界
大阪府大阪市浪速区恵美須東2丁目1

通天閣、車カブ、立ち飲み、ホルモン。お酒好きにはたまらない。ダイブな大阪が味わえるネオン街、新世界。大阪の下町、古き良き大阪を連想させる飲み屋街。



スタイリッシュモダンで居心地の良い家

繁華街から離れた閑静な住宅街、
優しい光で迎えるエントランス、入念な素材選びから作り出されるスペース、充実した設備、
ここから生み出される理想の暮らし、家





Bathroom



■ キッチン



■ キッチン水栓



■ レンジフード



■ 吊り戸棚



■ HIコンロ



Bathroom



Bathroom

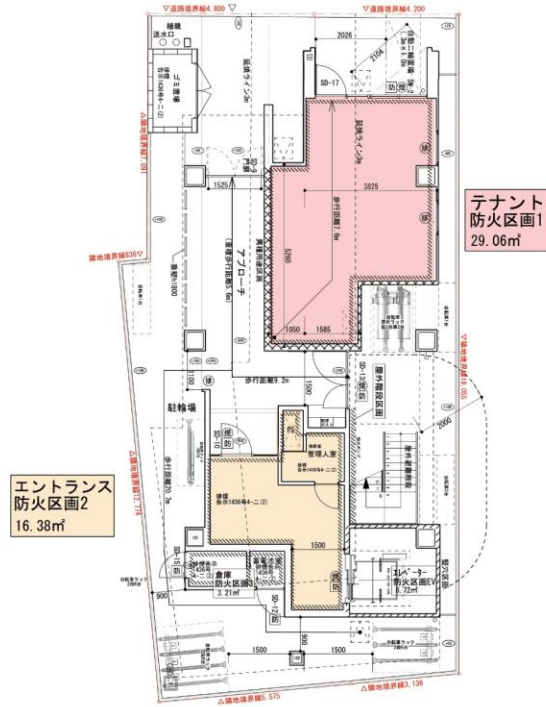


Floor Plan

- ・道路斜線
 - 1.5 天空率利用予定
- ・敷地斜線
 - 31m+1 : 2.5 天空率利用予定
- ・日影規制
 - 商業地域のため対象外
- ・防火指定
 - 防火地域及び準防火地域のため
- ・防火区画
 - 壁穴区画あり (EV、屋外階段)
- ・特殊建築物の内装制限
 - 面積では対象外有窓・無窓/非煙など是要確認
- ・屋外階段の幅
 - 直通階段=W90cm
- ・2以上の直通階段
 - 避難状有効なバルコニーでOK
- ・屋外階段に設ける避難階段
 - 防火避難規定の解説など参照
- ・階段からの通路を屋内に設ける場合
 - 下地仕上げ不燃開口部特定防火設備など
- ・避難階段から2mまでは開口禁止
- ・廊下の幅
 - W120cm
- ・非常用出入口
 - 代替出入口必要
- ・非常用照明
 - 3階以上の居室・ホールに設置
- ・避雷針

- 高さ20m以上に設置
 - ・自動火災報知設備
 - 300㎡>で設置
 - ・非常警報設備
 - 20人以上
 - ・避難器具
 - 30人以上
 - ・誘導灯
 - 誘導灯+誘導標識
 - ・連結送水管
 - 7階>で設置
 - ・非常コンセント(11階以上の階)
 - 11階>で設置
 - ・スプリンクラー設備(各階)
 - 11階>で設置
 - ・誘導灯(11階以上の階)
 - 11階>で設置
 - ・非常警報設備(放送設備付加)
 - 11階>で設置
 - ・カーテンの防煙措置
 - 11階>で設置
 - ・排煙設備
 - 共同住宅 200㎡のため免除
 - ・消防計画不要
 - 収容人数50以下
 - ・非常用エレベーターの設置免除
 - 31mを超える階の床面積の合計が500㎡以下の場合には、設置免除
 - ・防災計画書の免除
 - 共同住宅で31mを超える階数が2以下かつその部分の床面積が200㎡以下で2方向避難が確保されているもので防災計画の少ないもの
 - 防災計画の要否判定は大阪市が行う
 - ※現計画では200㎡以下
 - 大阪市相談では、防災計画書

- ・関係官庁・確認審査機関との相違により、計画が変更となる場合があります
- ・敷地形状、道路幅員は測量などにより確認が必要です
- ・天空率を利用する計画です。敷地条件の変更により計画が変更となる場合があります
- ・実施設計の中で各所面積、寸法など変更があります

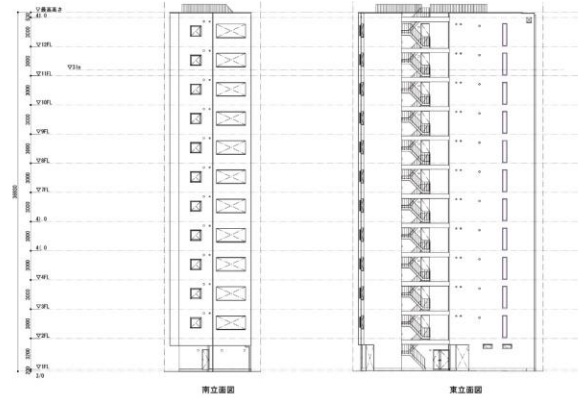


1階平面図



基準階平面図





建築概要

名称	/ THE PEAK NAMBA
所在地	/ 大阪市浪速区日本橋5丁目30-17・30-18(地番)
交通	/ 南海電鉄【なんば駅】徒歩6分
地域、地区	/ 商業地域・防火地域・市街化区域 駐車場整備地区
建ぺい率	/ 67.93% (基準建ぺい率80%)
容積率	/ 519.86% (基準容積率600%)
地目	/ 宅地
総住戸	/ 33戸 (他テナント1戸)
敷地面積	/ 178.81㎡ (実測面積)
建築面積	/ 121.47㎡
建築延床面積	/ 1177.35㎡
構造、規模	/ 鉄骨造地上12階建て
住戸占有面積	/ 26.12~26.91㎡
バルコニー面積	/ 3.96~5.11㎡
分譲後の敷地の権利形態	/ 土地：専有面積割合による所有権の共有 建物：(共有部分)専有面積割合による所有権の共有 (専有部分)区分所有権
建物完成予定日	/ 2020年9月30日 (工事進捗によって完成日変更あり)
入居予定日	/ 2020年10月30日 (工事進捗によって入居日変更あり)
設計	/ akka 合同会社
施工	/ エルディ株式会社
手付金等保全機関	/ 全国宅地建物保証協会
設計図書閲覧場所	/ 株式会社仁通
売主	/ 株式会社bud
管理	/ 株式会社bud